

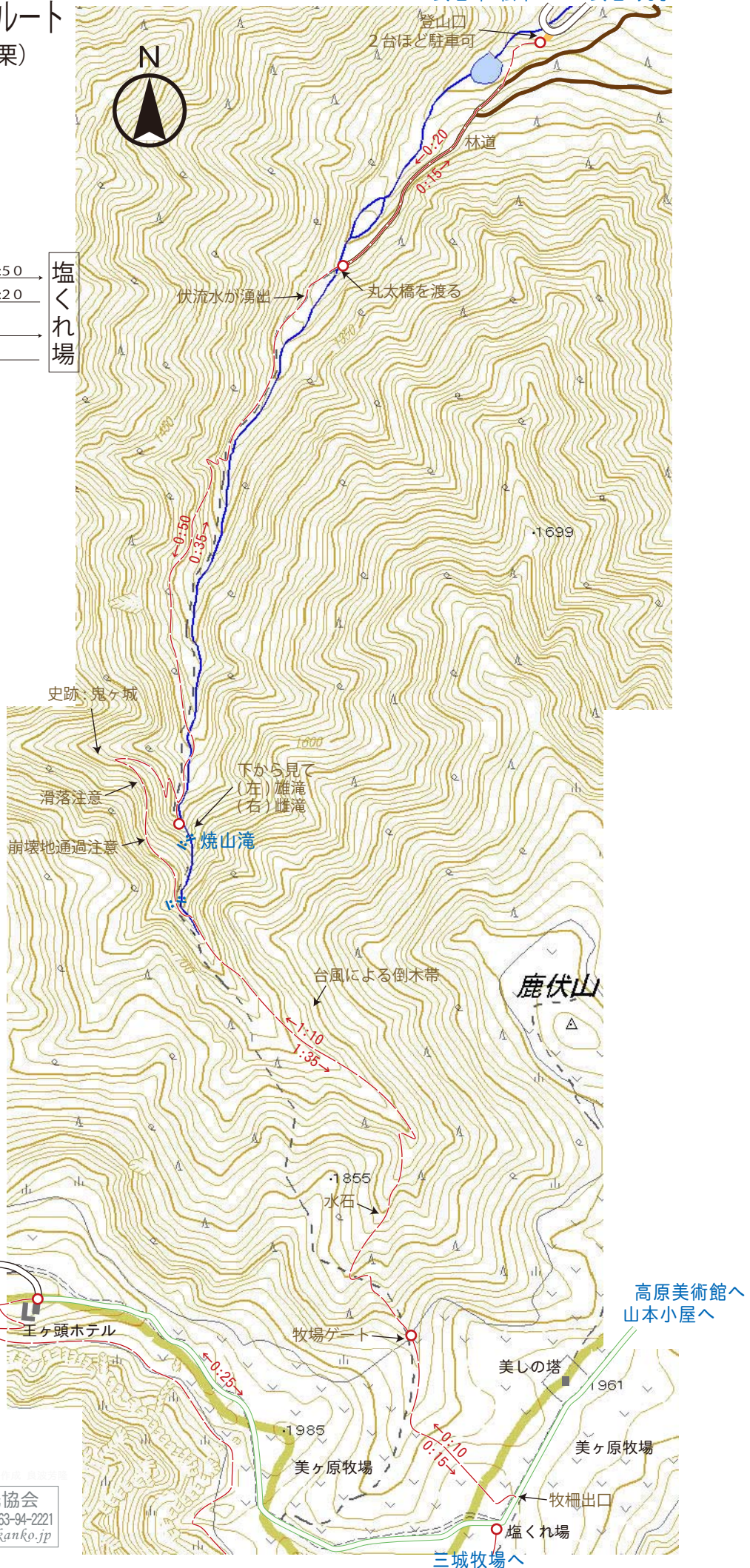
美ヶ原-焼山口ルート (上田市武石巣栗)

武石峠・松本へ 武石・丸子へ



所要時間

登山口	→ 1:10	焼山滝	→ 1:50	塩くれ場
	← 0:50	焼山滝	← 1:20	
← 3:00		登山口		
← 2:10		登山口		



アルプス観光協会
松本市安曇209-1 Tel.0263-94-2221
<http://www.alps-kanko.jp>